



MAISON LES LAURIERS ROSES - SOURZAC - VALLÉE DE L'ISLE

MAISON LES LAURIERS ROSES - SOURZAC

Location de vacances pour 4 personnes à Sourzac -
Vallée de l'Isle

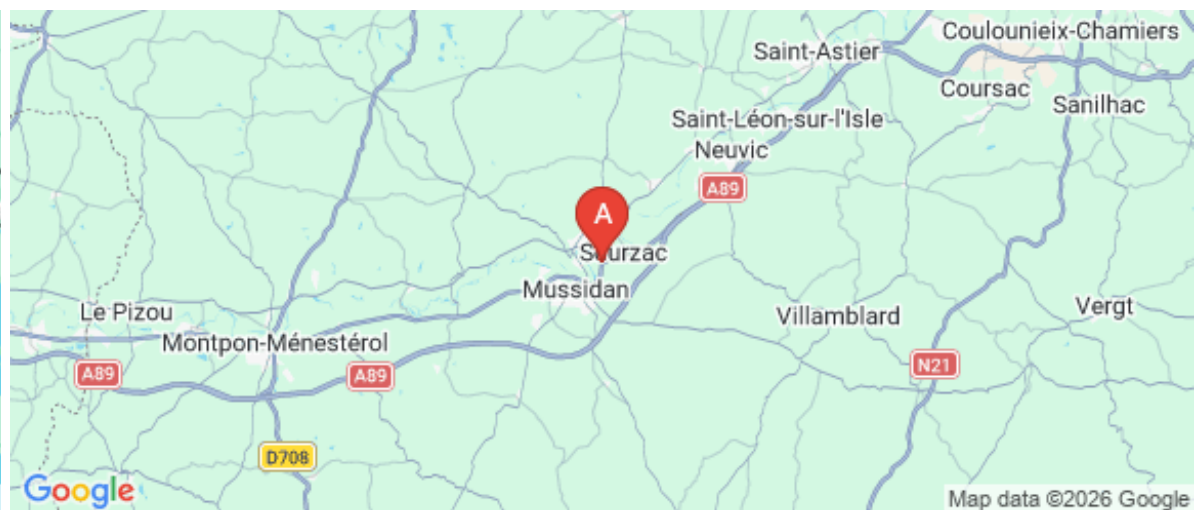
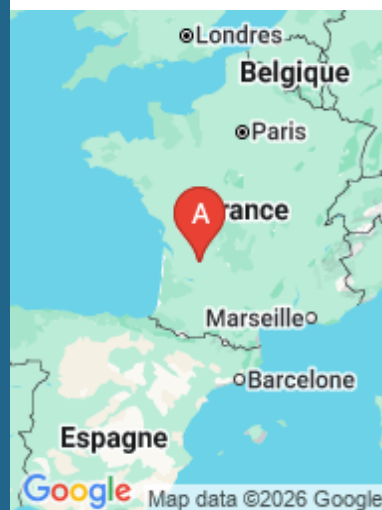
<https://leslauriersroses-sourzac.fr>



Yolande HYVER

+33 6 31 08 35 68

A Maison Les Lauriers Roses - Sourzac : 114
Rue Gisèle Halimi, Coutourou 24400 SOURZAC





Maison Les Lauriers Roses - Sourzac



Maison



5

personnes



3

chambres

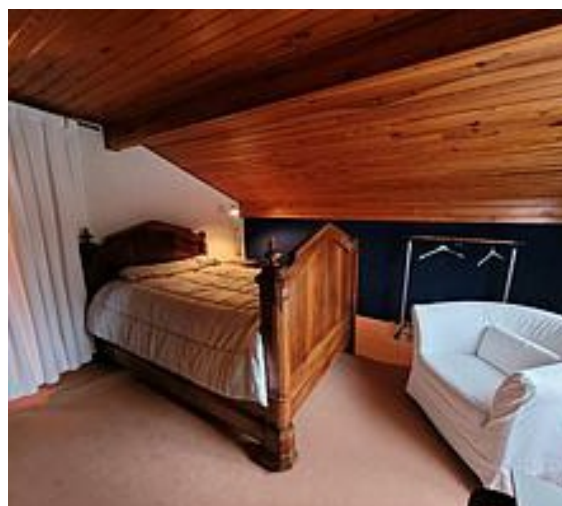


80

m²

La maison est située au cœur d'un hameau à moins de 5 mn en voiture des commerces et des activités : marché, vélo-route voie verte, pêche, randonnée....

La cuisine a gardé le charme de la campagne avec son carrelage, son poêle à bois décoratif et ses meubles anciens tout en proposant le confort moderne d'une cuisine toute équipée ouverte sur le salon. Une petite pièce pouvant servir de bureau ou de coin lecture permet d'accéder à l'étage où l'on retrouve l'espace nuit composé de deux chambres avec chacune un lit 140 ainsi qu'une chambre mansardée avec un lit 110. La salle d'eau et les WC se trouvent au rez-de-chaussée. A l'extérieur, un garage attenant à la maison permet de stocker vos vélos. Le jardin clos de 740 m² permet de profiter des soirées d'été pour dîner dehors ou rêvasser sur la balancelle.



Pièces et équipements

<i>Chambres</i>	Chambre(s): 3 Lit(s): 3	dont lit(s) 1 pers.: 1 dont lit(s) 2 pers.: 2
<i>Salle de bains / Salle d'eau</i>	Sèche cheveux Salle(s) d'eau (avec douche): 1	
<i>WC</i>	WC: 1 WC indépendants	
<i>Cuisine</i>	Cuisine Combiné congélation Four à micro ondes	Four
<i>Autres pièces</i>	Garage	Séjour
<i>Media</i>	Télévision	Wifi
<i>Autres équipements</i>	Lave linge privatif Le garage permet le stockage des vélos et matériel de sport, pas d'accès pour voiture.	
<i>Chauffage / AC</i>	Chauffage	
<i>Exterieur</i>	Cour Local pour matériel de sport	Jardin privé Terrain clos
<i>Divers</i>	jardin de 740 m ² clos.	

Infos sur l'établissement



Communs

A proximité propriétaire
Entrée indépendante

Dans maison
Habitation indépendante



Activités



Réseaux

Accès Internet



Stationnement

Parking

Parking privé



Services

Location de draps et/ou de linge

10€ la paire de draps, 10€/personne pour le linge de maison et de toilette.



Extérieurs

Jardin clos de 740 m².

A savoir : conditions de la location

<i>Arrivée</i>	entre 15h et 17h
<i>Départ</i>	avant 12h
<i>Langue(s) parlée(s)</i>	Français
<i>Annulation/Prépaiement/Dépôt de garantie</i>	Dépôt de garantie dommages : 300 € Dépôt de garantie ménage : 50 €
<i>Moyens de paiement</i>	Chèques bancaires et postaux Espèces Taxe de séjour 3.3% /jour/personne.
<i>Ménage</i>	Caution ménage : 50€
<i>Draps et Linge de maison</i>	Torchon et serviette de table compris. Draps : 10 € la paire. Linge de toilette : 10 € par personne.
<i>Enfants et lits d'appoints</i>	
<i>Animaux domestiques</i>	Les animaux ne sont pas admis.

Tarifs (au 24/05/26)

Maison Les Lauriers Roses - Sourzac

Tarif courts séjours : : 1 nuit 120 €, 2 nuits 150 €, 3 nuits 190 €, 4 nuits 220 €, 5 nuits 250 €, 6 nuits 280 €

Tarifs en €:	Tarif 1 nuit en semaine (L, M, M, J, D)	Tarif 1 nuit en weekend (V ou S)	Tarif 2 nuits weekend (V+S)	Tarif 7 nuits semaine
du 28/02/2026 au 31/10/2026			150€	300€

Mes recommandations

Guide Touristique

Carte Vélo Route Voie Verte

OFFICES DE TOURISME VALLÉE DE L'ISLE
WWW.TOURISME-ISLEPERIGORD.COM



Restaurant Le Relais de Gabillou

+33 5 53 81 01 42

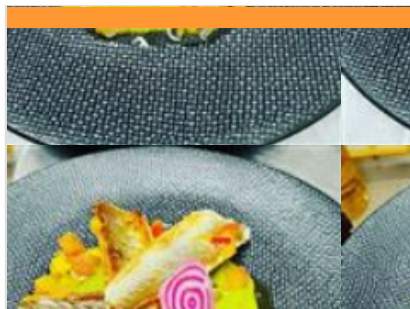
222 Avenue Simone Veil

<https://relaisdegabillou.metro.rest>

1.0 km
SOURZAC



Jérôme vous accueille au restaurant Le Relais de Gabillou et vous propose une cuisine "fait maison", une ardoise du jour qui change chaque midi et une sélection de menus avec des produits variés et frais. Le restaurant dispose d'une grande salle avec cheminée et salon ainsi que d'une terrasse ombragée aux beaux jours. Exemples de plats : - Profiteroles d'escargots - Terrine de campagne au poivre vert - Moelleux chocolat-noix les plus : - 1 grande salle avec cheminée en hiver et la terrasse ombragée l'été. - Menu burger sur place et à emporter chaque vendredi soir



La Pierre

+33 5 53 82 58 96

7 Rue Henri Feytout

3.0 km
SAINT-MEDARD-DE-MUSSIDAN



La cuisine du restaurant La Pierre est 100 % fait maison avec des produits de saison. Le menu se compose d'un buffet en entrée et de deux choix pour le plat et le dessert. Réservation conseillée. Pizza à emporter cuites au feu de bois certains vendredis soir (cf Facebook ou tél). Terrasse-bar cosy l'été. 1 grande salle, 1 terrasse, bar. Repas de groupes sur demande. Service traiteur. Exemples de plats : - Pain perdu au foie gras et caramel d'orange au cidre - Filet de merlu crème de persil au jus de moules - Comme un fraiser, crème montée chocolat blanc et moutarde à l'ancienne



Restaurant Le Domaine - Caviar de Neuvic

+33 5 53 80 89 55

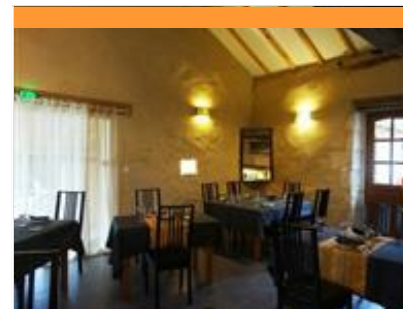
430 route de la Veyssière

<https://visites.caviar-de-neuvic.com/fr>

7.6 km
NEUVIC



Autour d'un repas du producteur au restaurant Le Domaine - Caviar de Neuvic, venez goûter à l'excellence. Des recettes réalisées sur mesure au domaine par notre chef Julien afin d'apprécier le meilleur de nos produits avec un changement de carte à chaque saison. Exemple de plats : - Soupe d'esturgeon et sa tartine de beurre de caviar - Esturgeon au poivre vert, gratin de courge et truffe les + : - La fraîcheur des produits en circuit court du producteur au consommateur - La possibilité d'acheter un panier pique-nique composé de produits de l'épicerie Caviar de Neuvic : wrap avec saumon ou esturgeon fumé, beurre de caviar, beurre de homard, rillettes, esturgeon mariné, pain, couverts, eau, dessert.



Restaurant Chez Bonnebouche

+33 5 53 80 48 59 / +33 6 87 48 15 22

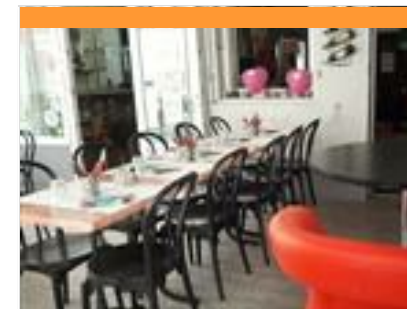
3326 rte de Neuvic

<https://www.facebook.com/profile.php?id=100000000000000>

7.7 km
SAINT-JEAN-D'ESTISSAC



Dans sa cuisine où l'on peut le voir à l'œuvre, Raphaël vous concocte une cuisine inventive, des produits frais associés à une touche de saveurs venues d'ailleurs. Il change ainsi la carte chaque semaine. Marie-Hélène, quant à elle, vous accueille avec le sourire dans une chaleureuse bâtisse en pierre ou sur la terrasse ornée d'un four à pain. Réservation obligatoire, 1 salle intérieure et une terrasse d'été ombragée et fleurie Exemple de plats : - Chèvre de Grignols et son tartare de légumes - Magret de canard, miel, gingembre - Nougat glacé orange, grand-marnier



Restaurant La Pomme Dorée

+33 5 53 80 60 34

11 place de l'Eglise

<http://www.restaurant-neuvic.fr>

9.1 km
NEUVIC



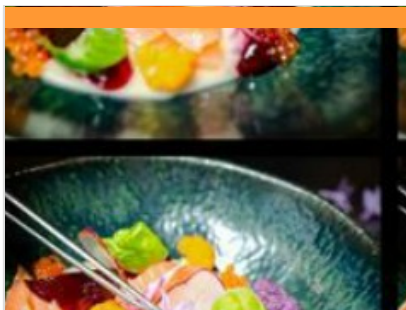
Au cœur du village derrière l'église, l'équipe de la Pomme Dorée vous réserve un accueil chaleureux et convivial dans un cadre rustique, avec service en terrasse et bar l'été. Cuisine traditionnelle, pizzas et vente à emporter. Exemples de plats : - Pizza, magret, entrecôte - Salades - Tarte tatin maison, glaces, desserts variés Une salle au rez-de-chaussée (20 pers.), terrasse d'été (20 pers.) et véranda d'hiver et d'été (20 pers). Les + : - La situation privilégiée au cœur du bourg - Plats à emporter (pizza, burger, salade...).

Mes recommandations (suite)

Guide Touristique

Carte Vélo Route Voie Verte

OFFICES DE TOURISME VALLÉE DE L'ISLE
WWW.TOURISME-ISLEPERIGORD.COM



Restaurant Le Cilaos

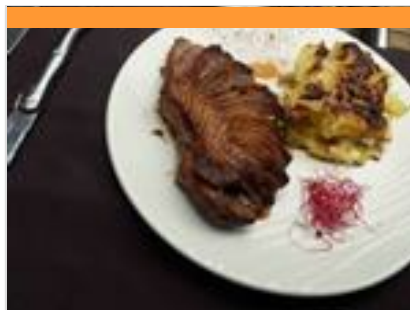
+33 5 53 81 11 64
15 Avenue de Planèze

<https://www.facebook.com/leCilaos.Neu>

9.4 km
NEUVIC



Sur les rives de l'Isle, dans un cadre chaleureux et atypique, le Cilaos propose une cuisine maison, mêlant tradition et créativité. Abel, Maxence, Clarisse et Maëlle y mettent en avant des produits locaux, des saveurs sincères et une atmosphère conviviale. Une belle adresse pour savourer une cuisine généreuse, entre terroir et gourmandise contemporaine. Exemple de plats : - Risotto parmesan, saucisses de Morteau et huile de truffe - Paleron de boeuf confit, légumes, mousseline de pommes de terre - Choux gourmand à la vanille de Madagascar Le restaurant dispose d'une salle à l'étage (40 pers.) et d'une terrasse d'été (40 pers.) L'établissement propose également un service traiteur. Les plus : - La vue panoramique sur la rivière Isle depuis la terrasse d'été à l'étage - Une cuisine raffinée de saison



Restaurant Le Kayola

+33 5 53 81 26 08
18 Route de Saint Astier

<https://www.kayola-neuvic.fr>

9.9 km
NEUVIC



Situé à Planèze, le Kayola vous accueille dans un lieu convivial et chaleureux. Cuisine de terroir et à la plancha, sur place ou à emporter. Organisation de vos événements : repas de groupes, anniversaires (gâteau pâtisseries fait maison). Venez découvrir nos saveurs d'ici et d'ailleurs ! Spécialités :- Apéritif maison "le Kayomiel" - Crevettes et calamars grillés à la plancha - Gambas flambées - Foie gras et pâtisseries maison. 2 salles climatisées (40 pers. + 30 pers.), 1 terrasse extérieure (30 pers.). Les plus : - Cuisine du terroir de qualité, faite maison - L'accueil chaleureux



Restaurant Château de Lalande

+33 5 53 54 52 30
57, route de Saint-Astier

<https://www.chateau-lalande-perigord.com>

20.5 km
ANNESSE-ET-BEAULIEU



A 5 km de Saint-Astier, dans un cadre exceptionnel, cet élégant château au confort feutré, vous accueille dans une ambiance raffinée et détendue. Le chef propose une cuisine inventive, élaborée à partir des produits du terroir, teintée d'une touche de modernité. Une cuisine gastronomique, gourmande... Sélectionné par "Les Collectionneurs" devenu Teritoria dans le carnet gourmand "Bonnes Tables". Descriptif : 1 salle spacieuse décorée avec soin (capacité : 50 personnes) + 1 grande terrasse couverte au coeur du parc (en saison, capacité : 50) + 1 salle privative (capacité : 35). Exemples de plats : - Pastrami de canard du Périgord maison. Déclinaison de carottes du potager en pickles, croustillant à l'orange et chutney noix agrumes - Filet d'esturgeon de Dordogne, fricassée de champignons, châtaignes et panais - Ganache moelleuse au chocolat grand cru Guayaquil ou Moka d'Ethiopie



Chasse au trésor à Sourzac

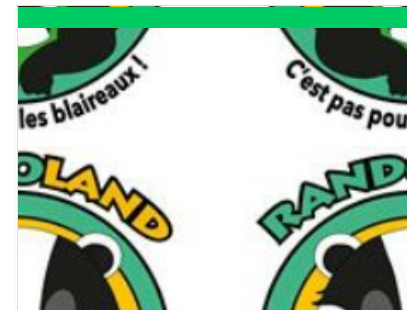
+33 5 53 81 52 11
Le Bourg

<https://tourisme-isleperigord.com/>

1.2 km
SOURZAC



Sur le site de l'église, découvrez la légende, résolvez les énigmes grâce à la carte au trésor et retrouvez la pierre magique ! Une chasse au trésor à partager en famille dans un lieu chargé d'histoire. Le site vaut le détour par bien des aspects ! L'énorme piton rocheux sur lequel s'élève l'église, le pigeonnier et le presbytère est issu de la fontaine pétrifiante. Moment de fraîcheur garanti en suivant l'eau qui court au pied du promontoire jusqu'à la rivière Isle ! L'église XII^{ème} - XV^{ème}, récemment restaurée, est inscrite aux Monuments Historiques. Préhistoire, Histoire, anecdotes et expositions animent ce bel ensemble autrefois abbaye puis prierie. Chasse au trésor gratuite chaque mercredi du 22 juillet au 19 août proposée par l'Office de Tourisme. A partir de 10h, dernier départ 12h. Rdv derrière le porche entre l'église et le pigeonnier et partez en quête du trésor !



Jeu de piste "Enquête de l'Inspecteur Rando"

+33 5 53 81 73 87
place de la République

1.6 km
MUSSIDAN



Glissez-vous dans la peau d'un inspecteur et menez une enquête intrigante à base d'énigmes à résoudre et d'indices à trouver ! Muni d'une feuille de route, l'inspecteur Rando t'accompagne dans cette aventure. Enquêteur en herbe ou inspecteur confirmé... Récupérez votre surprise à l'Office de Tourisme. Jeux de piste adaptés aux enfants 4-6 ans, 6-8 ans et 9-12 ans. BON PLAN : 2 feuilles de route achetées = 1 offerte !



Piscine Municipale de Mussidan

+33 5 53 81 01 78
Place de la République

1.7 km
📍 MUSSIDAN



La piscine de Mussidan est une piscine de plein air, chauffée, équipée d'un solarium et d'un Bassin pour les plus petits. Cours d'Aquagym : les Mardis et Vendredis de 19h30 à 20h15. Ouverte pendant la saison estivale : En Juillet et Août, tous les jours de 10h30 à 13h30 sauf le jeudi. et 15h30 à 20h lundi et mercredi et 15h30 à 19h30 mardi, vendredi, samedi et dimanche



Aire de jeux du Parc Voulgre

Le Bourg

1.8 km
📍 MUSSIDAN



Aire de jeux avec toboggan, table de ping-pong et des équipements de sport (fitness) sont à votre disposition au sein du Parc Voulgre à Mussidan. Table de pique-nique et bancs sur place.



Maison de la Poterie - Terra Etc...

+33 5 53 80 01 76 +33 6 20 13 92 90

5 Route du Puits du Tuillier

<https://www.poterie-stage-perigord.com>

5.3 km
📍 BEAURONNE



• Stages de poterie : - Initiation : Géologie, collecte dans la nature de l'argile - Tournage, modelage-sculpture, engobes, émaillage. Cuisson - Raku : façonnage, émaillage et cuisson - enfumage four à bois - Email 1280°, calcul moléculaire, cendres, test, cuisson - Construction de four à bois • Cours hebdomadaires • Expositions



Stand up paddle Neuvic

+33 6 31 88 45 19

USNCK : Union Sportive Neuvicoise de Canoë Kayak 29 Route du Grand Mur

<http://www.canoeneuvic24.fr>

9.4 km
📍 NEUVIC



Envie de glisser sur l'eau tout en profitant d'un cadre naturel exceptionnel ? Le stand up paddle est une activité nautique accessible à tous, idéale pour une sortie ludique ou sportive. Debout sur une planche large et stable, avancez à votre rythme à l'aide d'une pagaie et découvrez l'Isle autrement. Que vous soyez débutant ou expérimenté, nos cours et parcours sont ouverts tous les jours en juillet et août au club de canoë-kayak de Neuvic. Optez pour une session encadrée par nos instructeurs ou partez en autonomie pour une balade de 1h30 sur la rivière. Pensez à réserver ! Savoir nager est obligatoire pour participer. Profitez également de notre grand parking ombragé, à deux pas de la base de loisirs, pour un accès pratique à toutes nos activités.



Location de vélos au club de canoë-Kayak de Neuvic

+33 6 31 88 45 19
29 route du Grand Mur

<https://canoeneuvic24.fr>

9.4 km
📍 NEUVIC



Location de vélos au club de canoë-kayak de Neuvic. Découvrez la voie cyclable de la Vallée de l'Isle et le charme bucolique de ses châteaux, églises, écluses et moulins. Aventurez-vous en vélo à la rencontre des artisans locaux. Nous proposons du matériel adapté à toute la famille. Les plus petits pourront vous suivre à bord d'une remorque enfant. 19 vélos adultes de S à XXL 4 vélos enfants 1 siège enfant 4 remorques enfants

Mes recommandations (suite)

Guide Touristique

Carte Vélo Route Voie Verte

OFFICES DE TOURISME VALLÉE DE L'ISLE
WWW.TOURISME-ISLEPERIGORD.COM



Canoë-Kayak Neuvic

+33 6 31 88 45 19

USNCK : Union Sportive Neuvicoise de
Canoë Kayak 29 Route du Grand Mur
<http://www.canoeneuvic24.fr>

9.4 km
NEUVIC



Le club de Neuvic, classé 4^e club français de descente en 2025 et évoluant en nationale 1, est affilié à la Fédération Française de Canoë-Kayak. Labellisé École Française de Canoë-Kayak, il vous accueille toute l'année pour des activités nautiques adaptées à tous. Descentes sur l'Isle : liberté et nature préservée. Dès les beaux jours, partez à l'aventure avec une descente libre ou encadrée. Selon vos envies, pagayez en canoë, kayak ou stand-up paddle sur l'Isle, une rivière sauvage où hérons, martins-pêcheurs et libellules vous accompagnent. Stages et activités inédites. En été, les jeunes peuvent s'initier ou se perfectionner lors de stages encadrés par un éducateur sportif spécialisé. Pour une expérience originale, laissez-vous tenter par une descente nocturne aux flambeaux, encadrée et sécurisée. Enfin, pour prolonger l'aventure, optez pour la location de vélos et remorques enfants.



Trains miniatures

+33 6 81 13 82 45# +33 6 51 81 38
76

Modélisme Train Neuvic 24 27 route du
Grand Mur

9.5 km
NEUVIC



Retrouvez votre âme d'enfant lors de la découverte de ce réseau de trains miniatures à l'échelle H.O sur une surface de 120 m² (255 m de voies). Vous pouvez porter votre matériel roulant ou tester celui sur place au milieu d'un décor Neuvicois. Le modélisme ferroviaire fait cohabiter les deux activités que sont modélisme et maquettisme : le train est bien une pièce de modélisme alors que le réseau, avec ses figurines et ses éventuels véhicules statiques, appartient bien au domaine du maquettisme.



Aire de pique de la Base de loisirs

9.5 km
NEUVIC



Cette aire de pique-nique très ensoleillée se situe sur les rives de l'Isle le long de la vélo route voie verte de la Vallée de l'Isle. Venez passer un bon moment sur une base de loisirs aménagée avec activités pour tous. L'entrée est libre. Sur place : 9 tables de pique-nique accessibles toute l'année. Terrain de pétanque. Restaurant Le Cilaos. Pendant l'été, la base de loisirs propose : Mini-golf, piste de bowling, tyrolienne (6-14 ans), araignée, trampolines (4-9 ans), brumisateur, filet de volley, bac de traversée de la rivière Isle donnant accès à la piscine avec toboggans aquatiques, pédalo (sous réserve), promenade en bateaux électriques : Balade d'une heure aux commandes d'un bateau sans permis sur la rivière Isle et bar-snack.



Aire de service vélos de la Base de loisirs

9.5 km
NEUVIC



L'aire de service vélos est située à la base de Loisirs, sur les rives de l'Isle le long de la vélo route voie verte de la Vallée de l'Isle. Venez passer un bon moment sur une base de loisirs aménagée avec activités pour tous. L'entrée est libre. Sur place : 9 tables de pique-nique ensoleillées accessibles toute l'année. Terrain de pétanque. Restaurant Le Cilaos. Pendant l'été, la base de loisirs propose : Mini-golf, piste de bowling, tyrolienne (6-14 ans), araignée, trampolines (4-9 ans), brumisateur, filet de volley, bac de traversée de la rivière Isle donnant accès à la piscine avec toboggans aquatiques, pédalo (sous réserve), promenade en bateaux électriques : Balade d'une heure aux commandes d'un bateau sans permis sur la rivière Isle et bar-snack. WC accessibles de mi-juin à fin août.



Base de loisirs de Neuvic

+33 7 81 22 59 87
17 Avenue de Planèze

9.5 km
NEUVIC



Installée sur les rives de l'Isle, la base de loisirs est l'endroit idéal pour passer un moment agréable en famille ou entre amis. Venez profiter des nombreuses activités proposées ! Mini-golf : amusez-vous sur notre parcours parfait pour tous les âges. Promenade en bateaux électriques : profitez d'une balade d'une heure aux commandes d'un bateau sans permis sur la rivière. Piste de bowling : testez votre adresse sur notre piste en plein air. Tyrolienne (6-14 ans) : une aventure excitante pour les enfants. Araignée : grimpez sur cette structure de jeu. Trampolines (4-9 ans) : pour sauter et jouer en toute sécurité. Brumisateur : pour se rafraîchir lors des journées chaudes. Terrain de pétanque et filet de volley : participez à une partie conviviale. Bac de traversée de la rivière, balade sur la vélo-route voie verte. 9 tables de pique-nique. Bar, snack et restaurant sur place.

Mes recommandations (suite)

Guide Touristique

Carte Vélo Route Voie Verte

OFFICES DE TOURISME VALLÉE DE L'ISLE
WWW.TOURISME-ISLEPERIGORD.COM



Piscine et Toboggans aquatiques

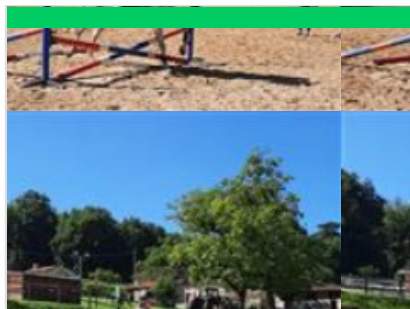
+33 5 53 81 37 61

1 Plaine des sports, les Vaureix

9.6 km
NEUVIC



Piscine de plein air ouverte en juin (mercredi et week-end) + juillet et août (du mardi au dimanche). Cette piscine est équipée de plusieurs bassins, d'aires de jeux et de plusieurs toboggans pour adultes et enfants. Sortie du bassin 20mn avant la fermeture. Shorts et bermudas de ville interdits. Les enfants de moins de 11 ans doivent être accompagnés d'un adulte. Tout au long de l'été des cours d'aquagym et des leçons de natation sont proposés.



Centre Equestre de Neuvic

+33 5 53 81 76 45 +33 6 15 36 85

77

264 Chemin des Coutis

<http://www.centreequestredeneuvic.ffe.fr>

10.4 km
NEUVIC



À la recherche d'un centre équestre alliant modernité et immersion dans la nature ? Le Centre Équestre de Neuvic, en Dordogne, accueille cavaliers débutants et confirmés dans un cadre idéal. Grâce à ses équipements de qualité – carrière en sable, manège couvert, parc d'obstacles et parcours de cross – chacun progresse à son rythme et selon ses envies. Activités proposées par le centre équestre de Neuvic : - Baptême poney dès 2 ans. - Cours et stages pour tous niveaux, de l'initiation à la compétition. - Multi-activités : voltige, attelage, horse-ball. - Promenades et randonnées en pleine nature. - Stages pendant les vacances. - Passage des examens fédéraux. Encadré par un moniteur diplômé d'État, le centre équestre propose aussi un accueil pour les cavaliers de passage. Venez partager votre passion du cheval dans un cadre convivial et verdoyant !



Le sentier découverte de la Ferme du Parcot

+33 5 53 81 99 28 +33 7 85 02 35

26

Chemin Abel Guionneau

<http://www.parcot.org>

13.1 km
ECHOURNAC



Venez découvrir le sentier pédagogique de la Ferme du Parcot, un parcours nature d'environ 2,5 km niché au cœur du site d'Échourgnac. Idéal pour les amoureux de la nature et les familles, ce sentier offre une plongée enrichissante dans les milieux naturels de la région, l'histoire de la forêt de la Double, et la biodiversité qui lui donne vie. Tout au long du chemin, des panneaux d'interprétation vous invitent à ouvrir les yeux et éveiller la curiosité : découvrez la vie de la haie, la richesse de la prairie, la faune et la flore des étangs, la majesté des grands arbres, et les métiers anciens liés à ces milieux. Des jeux ludiques jalonnent le parcours, dès 8 ans, pour observer, comprendre et s'émerveiller. En bonus : un parcours Terra Aventura démarre ici, pour une chasse au trésor originale en pleine nature. Pensez à télécharger l'appli gratuite avant de partir !



Les ateliers de la Ferme du Parcot

+33 5 53 81 99 28 +33 7 85 02 35

26

Lieu-dit Le Parcot

<http://www.parcot.org>

13.1 km
ECHOURNAC



Viens découvrir les richesses de la Ferme du Parcot de façon ludique et créative et plonge dans l'histoire de la forêt de la Double grâce à des ateliers thématiques sous forme de missions : mission traces et empreintes, plantes, petites bêtes aquatiques, torchis... Pour les 5/7 ans les mercredis et les 8/12 ans les vendredis des vacances scolaires (zone A) sauf vacances Noël.



Site départemental du Grand Etang de La Jemaye

+33 5 53 90 18 65 +33 5 53 90 03

10# +33 5 53 06 82 70

14.8 km
LA JEMAYE



Espace naturel sensible, les étangs de la Jemaye ont fait l'objet d'un vaste projet de rénovation respectant le cadre naturel. Situé en plein cœur de la Double, cet espace se prête à la découverte de la nature avec un circuit aménagé, un parcours santé, des espaces de randonnées et un observatoire. L'été, le Grand Etang permet la pratique des loisirs nautiques avec une baignade surveillée et jeux pour enfants. Un espace pique-nique et restauration est disponible. Un chemin balisé relie le site à la ferme du Parcot, autre joyau de la Double. Le Grand Etang de la Jemaye fait partie du réseau périgourdin des Espaces Naturels Sensibles. Cette structure est labellisée "Tourisme et handicap" pour les quatre types de handicap. En été, possibilité d'emprunter la ligne de bus 2B, de Mussidan à Ribérac au tarif de 4.10€/pers (aller-retour).

Mes recommandations (suite)

Guide Touristique

Carte Vélo Route Voie Verte

OFFICES DE TOURISME VALLÉE DE L'ISLE
WWW.TOURISME-ISLEPERIGORD.COM



Tir à l'Arc Les Elfes

+33 6 95 67 95 69
Chemin de Flauyac

15.1 km
VILLAMBLARD



Venez découvrir le tir à l'arc nature en famille ou entre amis dans un lieu agréable et forestier quelque soit le temps, même pendant les vacances scolaires. Prestations adaptées à l'âge et au niveau des participants. Zone d'échauffement. Parcours aménagés et sécurisés. Encadrement par des bénévoles passionnés. Équipement fourni. Présence parentale demandée pour les enfants mineurs.



Piscine couverte de Saint-Astier

+33 5 53 54 01 66
Rue Edith Piaf

15.3 km
SAINT-ASTIER



La piscine de Saint-Astier est une piscine de type tournesol, dont le toit en forme de coupole permet d'ouvrir le bassin par beau temps. Le bassin mesure 25 m et propose 4 couloirs de nage. Cette piscine propose de nombreuses activités : club de natation, plongée sous marine, hockey subaquatique, club de triathlon. Ouverte toute l'année sauf pour maintenance ponctuelle.



Lac de Gurson

+33 5 53 82 53 15 +33 5 53 82 53 16

<https://www.dordogne.fr/que-faire-en-dc>

27.0 km
VILLEFRANCHE-DE-LONCHAT



La nature et le sport se sont donnés rendez-vous à Gurson ! Conçu et aménagé pour que chacun puisse y vivre ses loisirs à son rythme, le lac de Gurson vous propose une multitude d'activités sportives adaptée à tous. Vous pouvez vous y adonner aux joies de la baignade ; gratuite, elle est surveillée par des MNS diplômés pendant la saison. Le lac de Gurson, c'est aussi des aires de jeux, terrains de beach volley, pêche, activités nautiques, randonnée et pour votre séjour en famille des animations. Accès libre et gratuit toute l'année. Site labellisé Pavillon Bleu depuis 2015 et Tourisme et Handicaps depuis 2016 (pour les quatre handicaps).



VergtAventures

+33 7 51 61 56 20
1133 Route d'Atur

<http://www.vergtaventures.fr>

28.5 km
EGLISE-NEUVE-DE-VERGT



Entre amis ou en famille, venez vous oxygéner et faire le plein de sensations fortes ! Au coeur de la forêt, ce parc de 4 ha, propose plus de 170 jeux d'équilibre et ateliers dans les arbres, 15 parcours acrobatiques, dont une tyrolienne géante de 220 m. Tous les parcours sont sécurisés et équipés d'une ligne de vie continue. 3 parcours pitchounes de 3 à 5 ans, 4 parcours de 6 à 8 ans. L'encadrement est assuré par des professionnels qualifiés. Emotion, adrénaline et aventure sont au rendez-vous ! Sur place : buvette, restauration, aire de pique-nique ombragée, toilettes sèches, parking privé. Parcours thématique 1,5 km avec 24 questions. Ouvert des vacances de Pâques à La Toussaint : - Hors vacances scolaires (zone A) : mer, sam, dim, 14h-18h - Vacances scolaires (zone A) : tous les jours, 14h-18h - 01/07 au 31/08 : tous les jours, 10h-19h - 01/03 au 30/11 : groupes sur RDV



Grimpe d'arbres ou bivouac dans les arbres "L'hêtre agile"

+33 6 23 77 24 27

85 Chemin des Sablières

<https://lhetreagile.wixsite.com/dordogne>

28.6 km
MONTPEYROUX



Vivez une aventure unique avec la grimpe d'arbres, accessible à tous pour explorer la canopée en toute sécurité. Vous pourrez aussi réserver un bivouac dans les arbres pour passer une nuit inoubliable suspendu au coeur des arbres. Sensations et immersions garanties.



Boucle royale à Sourzac

+33 5 53 81 52 11

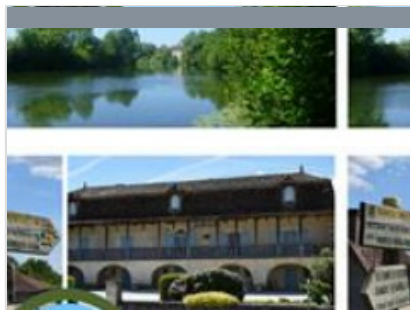
Place de l'église

<http://rando.dordogne.fr>

1.2 km
📍 SOURZAC



Jolie balade où vous pourrez admirer l'église romane de Sourzac bâtie sur un éperon rocheux au dessus de la rivière Isle et la fontaine pétillante qui lui fait face. Un autre trésor se cache à proximité, la grotte ornée de gabillou découverte un an après lascaux , en 1941.



Boucle des pêcheurs à Saint Front de Pradou

+33 5 53 81 73 87

<https://www.tourisme-isleperigord.com>

1.5 km
📍 SAINT-FRONT-DE-PRADOU



Petite boucle de randonnée empruntant la Voie Verte de la Vallée qui longe l'Isle.



Circuit de la Résistance à Mussidan

+33 6 85 41 47 62

2 place de la République

2.6 km
📍 MUSSIDAN



La vallée de l'Isle et la forêt de la Double toute proche ont été un foyer actif de résistance durant la seconde guerre mondiale. Celle-ci parfois payée d'un prix fort, a laissé des traces dans les esprits et dans le paysage. Depuis la gare de Mussidan, lieu de combats importants, le parcours vous mènera vers la forêt de la Double où sont évoqués les camps de maquis, leur fonctionnement, les combats, les tragédies et les victoires, jusqu'à Neuvic gare où la résistance réussit le plus gros casse du XXe siècle.



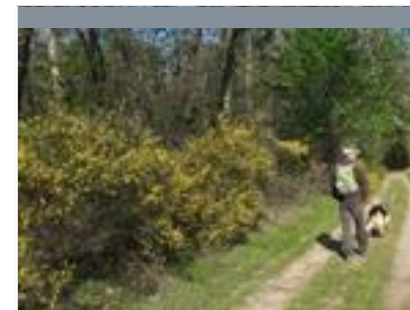
Boucle des potiers à Beauronne

+33 5 53 81 52 11

5.2 km
📍 BEAURONNE



Le village de Beauronne fut celui des potiers pendant des années. La maison de la poterie installée au coeur du village perpétue la tradition et propose des stages, cours, expositions. L'originalité du village se trouve en levant les yeux avec de nombreux épis de faitage ornant les toits des bâtisses. Le long du ruisseau qui a donné son nom au village se trouvent les moulins du Maine, de Beauronne et de Petit Boissonnie qui est reconverti en pisciculture. La boucle des potiers est une superbe balade familiale sur la trace des potiers entre forêt et petit patrimoine. Le parcours est ponctué de points d'eau : fontaines, ruisseau, étangs... idéal pour nos amis les chiens !



Boucle de Fratteau

+33 5 53 81 52 11

Puyastier

6.4 km
📍 NEUVIC



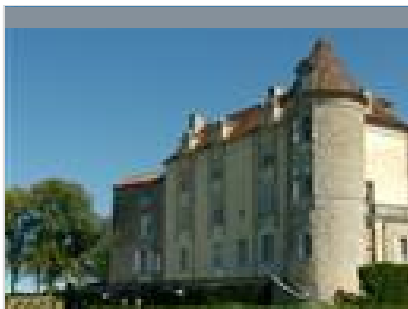
La boucle démarre tout en douceur depuis le hameau de Puyastier jusqu'à la fontaine de Fratteau par des chemins forestiers ombragés avec une jolie vue sur le repaire noble. La 2ème partie de la boucle comporte une grande partie à découvert pour finir sur les nombreux pigeonniers du hameau de Puyastier.

Mes recommandations (suite)

Guide Touristique

Carte Vélo Route Voie Verte

OFFICES DE TOURISME VALLÉE DE L'ISLE
WWW.TOURISME-ISLEPERIGORD.COM



Boucle des 10 000 ans à Issac

+33 5 53 81 73 87

<https://www.tourisme-isleperigord.com>

6.4 km
ISSAC



Le Sentier des 10 000 ans permet de parcourir 10 000 ans d'histoire. La tourbière du Laquin est à l'écart du sentier. Puis quelques mètres après le panneau « LAQUIN », observez les traces de forge (technique du bas fourneau) dont-on devine le cercle en lisière de forêt (résidus de laitier). Plus loin, au pied de la motte féodale du château Labatut qui était à l'origine une simple tour, sans doute en bois, se situe l'entrée du cluzeau, désormais enfoui sous la végétation. Enfin, visitez le château de Montréal qui surplombe la vallée.



Boucle des Fontaines à Les Lèches

+33 5 53 81 73 87

Le Bourg

6.5 km
LES LECHES



Tout au long de ce circuit, vous trouverez sur votre chemin différentes essences d'arbres et de plantes, et vous pourrez peut être même apercevoir des animaux sauvages! Le parcours est également ponctué de lavoirs et de fontaines qui font partie du petit patrimoine que le Pays de Mussidan entretient soigneusement.



Boucle de la Forêt à Beaupouyet

+33 5 53 81 73 87

Route du bourg

<https://tourisme-isleperigord.com>

8.7 km
BEAUPOUYET



Jolie balade en forêt empruntant de larges chemins forestiers.



La Forêt du Vignoble

+33 5 53 81 04 90

243, chemin de la maison rose

8.7 km
BEAUPOUYET



La Forêt enchantée vous invite à découvrir un univers fantastique, avec plusieurs circuits enfants. Des histoires illustrées servent de fil conducteur et pimentent le parcours. De multiples décorations agrémentent les lieux ajoutant une touche fantastique au décor naturel. Un Labyrinthe Végétal, des parcours pédestres et VTT balisés, sont également disponibles toute l'année, à tout moment.



Pêcher sur l'Isle à pied ou à vélo- Entre Neuvic-sur-L'Isle, Douzillac et Sourzac

9.0 km
NEUVIC



Ce parcours permet d'emprunter la voie verte à vélo en rive gauche de l'Isle entre Neuvic et Sourzac, ou de suivre la rivière à pied en rive droite depuis Douzillac. Pour démarrer à vélo, rendez-vous à Neuvic S/ L'Isle, près des reproductions de maisons de bois et d'argile typiques de la Double, à proximité de la rivière.



Boucle des coteaux Nord à St Léon

+33 5 53 54 13 85

Impasse de l'Ancienne Ecluse

<https://ccivs.fr>

12.0 km

SAINT-LEON-SUR-L'ISLE



Le chemin débute du bord de la rivière, se poursuit tranquillement vers les coteaux, via de paisibles hameaux, en empruntant principalement d'agréables sentiers en sous-bois. Il redescend ensuite vers la vallée, en offrant un vaste panorama et en passant à côté de jolies fontaines.



Les Etangs de la Jemaye

+33 5 53 06 80 17# +33 5 53 90 03 10

14.9 km

LA JEMAYE



Le site du grand étang de la Jemaye, propriété du Conseil Général sur le canton de Ribérac, constitue un site naturel typique de la région de la Double: chapelet d'étangs, forêts étendues, prairies humides et parsemées,... Le site propose des activités très variées: chemins de randonnées, parcours de santé, sentier de découverte, baignades et commerces pendant la saison estivale. Surveillance de baignade assurée du 15 juin à fin août de 13h à 19h du lundi au vendredi et de 11h à 20h Week-end et fêtes. Le site a reçu le label Pavillon Bleu en 2015.



Véloroute Voie Verte de la vallée de l'Isle V90

15.8 km

SAINT-ASTIER



A pied, en vélo, en roller, cet itinéraire doux vous permettra de contempler la rivière Isle qui serpente dans la Vallée. Vous profiterez de superbes vues depuis les passerelles qui enjambent la rivière, de nombreuses aires de repos sont également à votre disposition pour des haltes bien méritées. En suivant les panneaux verts et blancs, vous découvrirez de magnifiques paysages, des milieux naturels, des sites historiques (châteaux, églises, abbayes, chartreuses), du patrimoine industriel (moulins, canaux, carrières de chaux, terre de Beauronne) et des hauts lieux de la gastronomie périgourdine (restaurants mais aussi producteurs). Ce linéaire alterne tronçons de voies vertes (en site propre) et routes à faible circulation (en site partagé). De Périgueux (Trélassac) à la frontière de la Gironde (Le Pizou), la vélo route voie verte de la Vallée de l'Isle (V90) permet de parcourir plus d



La Vélodélices

+33 5 53 54 13 85# +33 5 53 81 52 11

Office de Tourisme 1 rue de la Fontaine

16.0 km

SAINT-ASTIER



Itinéraire fléché, en route partagée, permettant de découvrir le patrimoine gastronomique et naturel de la vallée de l'Isle autour de Saint-Astier et Neuvic. Le parcours passe par de nombreuses fermes et ateliers gourmands, ouverts à la visite, de préférence sur RDV.



Site de l'église - expositions Sourzac

+33 5 53 81 01 06# +33 6 20 23 53 60

Route de l'Abbé Bouchillou

<http://www.sourzac.fr>

1.2 km

SOURZAC



Mes recommandations (suite)

Guide Touristique

Carte Vélo Route Voie Verte

OFFICES DE TOURISME VALLÉE DE L'ISLE
WWW.TOURISME-ISLEPERIGORD.COM



Musée André Voulgre : Art de vivre et savoir-faire en Périgord

+33 5 53 81 23 55

2 rue Raoul Grassin

<http://www.museevoulgre.fr>

1.9 km

📍 MUSSIDAN



Savonnerie du Moulin de Bourgnac

+33 5 53 81 16 92 +33 6 60 81 25

19

Moulin de Bourgnac

3.4 km

📍 BOURGNAC



Château de Montréal

+33 5 53 81 11 03 +33 6 08 47 22
84

1028 Allée de Montréal

5.7 km

📍 ISSAC



Poterie Florence de Sacy

+33 5 53 80 01 76 +33 6 20 13 92
90

1469 Route des Gourdils

<https://www.poterie-stage-perigord.com>

6.5 km

📍 DOUZILLAC



Moulin de La Veyssière

+33 5 53 82 03 07

819 Route de la Veyssière

<http://www.moulinde laveyssiere.fr>

7.3 km

📍 NEUVIC



Mes recommandations (suite)

Guide Touristique

Carte Vélo Route Voie Verte

OFFICES DE TOURISME VALLÉE DE L'ISLE
WWW.TOURISME-ISLEPERIGORD.COM



Parc Botanique du Château de Neuvic

+33 5 53 81 52 11

11 Rue de Fayolle de Mellet

<https://fondationdelisle.fr/>

9.6 km
NEUVIC



Château de Neuvic

+33 5 53 81 52 11

11 Rue de Fayolle de Mellet

<https://fondationdelisle.fr/>

9.6 km
NEUVIC



Château du Salembre

+33 5 53 82 60 10

Le bourg 15 Route de Saint Astier

11.5 km
SAINT-GERMAIN-DU-SALEMBRE



Moulin du Duellas

+33 6 70 37 63 46

le Duellas

<https://www.moulin-duellas.fr>

12.4 km
SAINT-MARTIAL-D'ARTENSET



Ferme du Parcot

+33 5 53 81 99 28 +33 7 85 02 35
26

Chemin Abel Guionneau

<http://www.parcot.org>

13.1 km
ECHOURNAC



Mes recommandations (suite)

Guide Touristique

Carte Vélo Route Voie Verte

OFFICES DE TOURISME VALLÉE DE L'ISLE
WWW.TOURISME-ISLEPERIGORD.COM



Moulin de Landry

+33 5 53 82 67 73 +33 6 13 24 40 33

41 Route du moulin de landry

<http://www.moulin-de-landry.fr>

14.2 km

📍 CHANTERAC



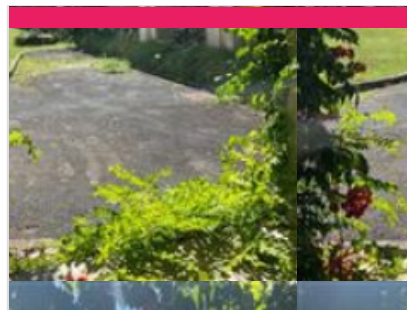
Château de Puyferrat

+33 6 83 47 53 98

950 Route du Chemin de Course

14.9 km

📍 SAINT-ASTIER



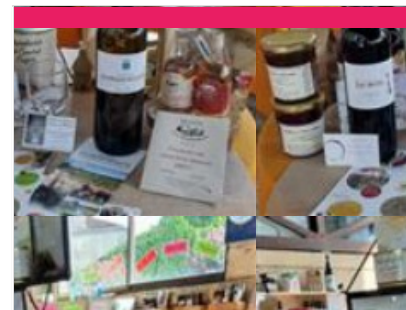
Visite guidée Chartreuse de Vauclaire

+33 5 53 82 23 77

CHS Vauclaire

15.6 km

📍 MONTPON-MENESTEROL



Exposition Arts et Saveurs

+33 6 60 43 04 56

La halle Place de la République

<https://www.facebook.com/artsetsaveur>

15.9 km

📍 SAINT-ASTIER



Abbaye Notre Dame de Bonne Espérance

+33 5 53 80 82 50

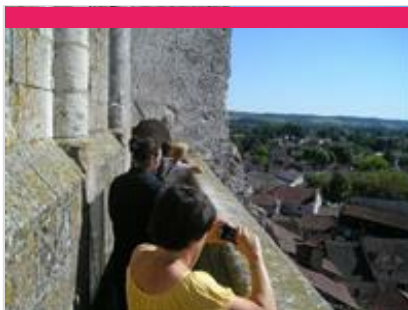
Route de Bonne Espérance

<http://www.fromageriedelatrappe.com>

15.9 km

📍 ECHOURGNAC





Saint-Astier : visite du clocher

+33 5 53 54 13 85

16.0 km
SAINT-ASTIER



Les Orgues de Montpon-Ménestérol

+33 5 53 82 23 77

<https://www.orguesmontponmenesterol.com>

17.8 km
MONTPON-MENESTEROL



Pisciculture Moulin de Boissonnie

+33 5 53 81 53 41

2350 Route de Bois Carré

<http://www.pechealatruite24.com>

4.2 km
DOUZILLAC



Venez découvrir un élevage familial de truites en eau vive, la pisciculture du Moulin de Boissonnie à Douzillac, sur les rives du ruisseau La Beaurnonne. Passionnés par notre travail, nous vous invitons à découvrir nos bassins et notre savoir-faire. Visitez nos installations : Explorez nos bassins et découvrez le processus minutieux de l'élevage de truites. Apprenez comment nous prenons soin de nos poissons. Vente directe à la Ferme : -Truites entières : Fraîches et savoureuses, idéales pour des recettes authentiques. -Filets et pavés de truite : Prêts à cuisiner pour un repas rapide et délicieux. -Apéritrutes : Parfaites pour vos apéritifs gourmands. -Œufs de truites : Une délicatesse pour agrémenter vos plats. -Truite fumée : Préparée avec soin pour une saveur intense et raffinée. Nous proposons aussi : Pêche à la truite en étang à la 1/2 journée et à la journée, chasse au trésor.



Moulin de La Veyssière

+33 5 53 82 03 07

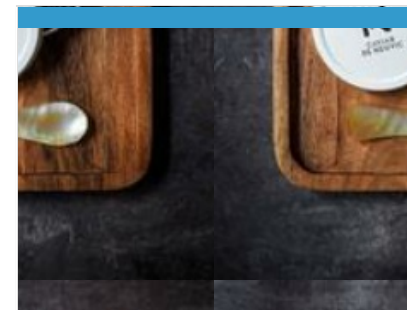
819 Route de la Veyssière

<http://www.moulinde laveyssiere.fr>

7.3 km
NEUVIC



Le Moulin de la Veyssière, est le dernier moulin à huile en activité de la Vallée du Vern à Neuvic. C'est en 1857 que Jacques Elias achète le moulin et depuis près de 170 ans, l'histoire, la passion et le savoir-faire, se transmettent de génération en génération. Nous fabriquons artisanalement des huiles, farines et produits d'épicerie sucrée et salée autour de la noix, noisette, amande et cacahuète. Entre histoire et gastronomie, notre fabrication artisanale est associée à une production responsable et durable, en recherche perpétuelle d'innovation et d'excellence. En véritable passionnés de nos terroirs français, nous apportons une attention particulière à la sélection de nos matières premières. Exclusivement issue de productions locales, notre production est 100% française. Venez vivre une immersion complète grâce à nos différents espaces touristiques et une boutique



Caviar de Neuvic

+33 5 53 80 89 57

Élevage d'esturgeons & caviar 430

Route de la Veyssière

<https://visites.caviar-de-neuvic.com>

7.6 km
NEUVIC



Le domaine, situé à Neuvic en Dordogne, s'étend sur 20 hectares bordés par deux rivières : l'Isle et le Vern. C'est sur ce domaine que Caviar de Neuvic a ainsi choisi de créer une ferme piscicole dédiée à l'élevage des esturgeons pour produire son fameux caviar. Par des commentaires chargés d'humour et d'anecdotes insolites, le guide vous expliquera comment nos méthodes d'élevage modernes respectent le poisson et la nature. Il vous dévoilera également la passion qui nous anime quand nous soignons les esturgeons et élaborons le caviar. Enfin, vous donnerez la nourriture aux poissons et pourrez, avec un équipement fourni, caresser de gros esturgeons. La dégustation qui suit suffira à vous convaincre que le caviar d'élevage est devenu, avec l'expérience, meilleur et plus sain que le caviar sauvage aujourd'hui disparu.

Mes recommandations (suite)

Guide Touristique

Carte Vélo Route Voie Verte

OFFICES DE TOURISME VALLÉE DE L'ISLE
WWW.TOURISME-ISLEPERIGORD.COM



La Chanteracoise - Biscottes et Biscuits

+33 5 53 82 07 95

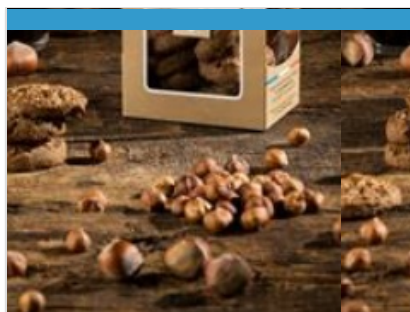
46 Route de Saint-Astier

<https://www.la-chanteracoise.fr>

11.7 km

SAINT-GERMAIN-DU-SALEMBRE 4

La Chanteracoise est considérée, à ce jour, comme la dernière biscotterie artisanale de France. Installée historiquement au cœur du Périgord Blanc dans le petit village de Saint-Germain-du-Salembre, elle élabore une large gamme de biscottes, de toasts et de croûtons, et a su conserver le véritable savoir-faire authentique des biscottiers des années 50. Son attention sur l'origine et la qualité des matières premières employées dans la fabrication de ses produits contribuent à sa volonté de distribution exclusivement en épiceries fines, en commerces coopératifs et en magasins Bio. Depuis 2015, La Chanteracoise a élargi sa gamme avec des croquants et palets gourmands. Venez découvrir La BISCOTHEQUE, un espace de visite immersif et ludique, retraçant l'histoire de la biscotte, celle de la Chanteracoise, et mettant en lumière le savoir-faire artisanal unique de l'entreprise.



Biscuits et Biscottes - La Chanteracoise

+33 5 53 82 07 95

581 Route de la Biscuiterie

<https://www.la-chanteracoise.fr>

12.4 km

SAINT-LEON-SUR-L'ISLE 5

La Chanteracoise, considérée à ce jour comme la dernière biscotterie artisanale de France, élabore une large gamme de biscottes, toasts, croûtons et biscuits. Depuis la naissance de la biscotterie dans les années 70, elle a su conserver le véritable savoir-faire authentique des artisans biscottiers des années 50, tout en continuant de développer, année après année, de nouvelles gammes de produits, tous aussi gourmands les uns que les autres. Venez découvrir La BISCOTHEQUE, un espace de visite immersif et ludique, retraçant l'histoire de la biscotte, celle de la Chanteracoise, et mettant en lumière le savoir-faire artisanal unique de l'entreprise. À travers des archives publicitaires, des objets anciens, une salle de projection et un espace dédié aux enfants, cette visite invite petits et grands à plonger dans l'univers croustillant de la biscotte !



Distillerie artisanale Clovis Reymond

+33 5 53 81 90 01 +33 6 08 31 49

95

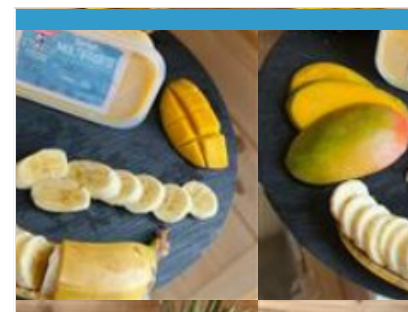
49 Rue Gabriel Reymond

<http://www.clovisreymond.com>

12.9 km

VILLAMBLARD 6

Une maison de tradition où savoir-faire et recettes se transmettent depuis 191 ans. Les fruits sont distillés sur place dans de superbes vieux alambics en cuivre et transformés en eaux de vie, liqueurs, apéritifs et sirops. Plongez dans les coulisses de fabrication.



Glaces Javerzac

+33 6 75 28 03 26

200 route de ferrachat

<https://www.glaces-javerzac.fr>

13.7 km

SAINT-MARTIAL-D'ARTENSET 7

La gourmandise n'est plus un vilain défaut ! A l'ombre d'un parasol, laissez-vous tenter par une bonne glace : les glaces et sorbets sont fabriqués à la ferme à base de lait de vache produit sur place et de fruits frais. Plus d'une trentaine de parfums sont proposés, vous trouverez forcément une glace à votre goût ! Profitez avec les enfants des activités gratuites : jeux de raquettes, karting à pédales, baby-foot géant ... Une mini salle de cinéma projette en boucle une vidéo expliquant la vie à la ferme et la fabrication des glaces. Possibilité d'assister à la traite des vaches à 18h. Ouvert en juillet-août tous les jours de 14h à 19h. Le reste de l'année, suivant la météo : consulter la page Facebook.



Abbaye d'Echourgnac

+33 5 53 80 82 50

Fromagerie de la Trappe

<https://www.fromageriedelatrappe.com>

14.7 km

ECHOURGNAC 8

Surplombant le village d'Echourgnac, l'abbaye Notre-Dame de Bonne-Espérance inspire depuis 1868 apaisement et sérénité. 21 moniales cisterciennes y vivent encore selon la règle de Saint-Benoît : ora et labora, prière et travail. Fruits de ce travail, le célèbre Trappe d'Echourgnac, un fromage au lait de vache proposé nature ou affiné au vin de noix, mais aussi une tomette au lait de brebis. Ces fromages sont disponibles toute l'année au magasin de l'abbaye, ainsi que d'autres productions des sœurs : confitures, miel, tisanes, et une sélection de produits de l'artisanat monastique. Lieu privé de silence et de prière, le monastère ne se visite pas. Un musée et une vidéo permettent d'en découvrir la vie quotidienne. Pour les groupes à partir de 10 personnes, une découverte accompagnée avec dégustation est proposée sur rendez-vous, visites@lecellierdesmonasteres.com.



